

中華民國115年度

新北市總預算

新北市政府教育局主管

新北市地方教育發展基金
新北市新莊區丹鳳國民小學

附屬單位預算之分預算
(非營業部分)

(法定版)

新北市新莊區丹鳳國民小學編

新北市新莊區丹鳳國民小學
新北市地方教育發展基金
目 次
中 華 民 國 115 年 度

一、業務計畫及預算說明.....	第	1	-	4	頁
二、預算主要表					
1、基金來源、用途及餘絀預計表.....	第	5	-	5	頁
2、基金來源、用途及餘絀預計表說明.....	第	6	-	6	頁
3、現金流量預計表.....	第	7	-	7	頁
三、預算明細表					
1、基金來源明細表.....	第	8	-	8	頁
2、基金用途明細表.....	第	9	-	14	頁
四、預算附表					
單位(或計畫)成本分析表.....	第	15	-	15	頁
五、預算參考表					
1、5年來主要業務計畫分析表.....	第	16	-	16	頁
2、員工人數彙計表.....	第	17	-	17	頁
3、用人費用彙計表-依人員別.....	第	18	-	19	頁
4、用人費用彙計表-依用途別.....	第	20	-	21	頁
5、各項費用彙計表.....	第	22	-	25	頁
6、補辦預算明細表.....	第	26	-	26	頁
六、附 錄					
1、預計平衡表.....	第	27	-	28	頁
2、資本資產明細表.....	第	29	-	29	頁

新北市新莊區丹鳳國民小學

新北市地方教育發展基金

業務計畫及預算說明

中華民國 115 年度

壹、基金概況

一、設立宗旨及願景

- (一)本校依據「國民教育法」之規定辦理，以養成德、智、體、群、美五育均衡發展之健全國民為宗旨。
- (二)本校自 99 年度起依教育經費編列與管理法第 13 條規定設置「新北市地方教育發展基金」，以促進教育健全發展，提昇教育經費運用績效。

二、施政重點

- (一)培育五育兼備，多元性向發展之健全國民。
- (二)加強生活教育，引導人生正確價值方向和行為態度。
- (三)陶冶並平衡身心發展，促進並調和群己關係。
- (四)發揮輔導效能，防止高關懷學生中輟，建立友善校園。
- (五)精進教師專業知能，辦理教師專業評鑑，建立優質專業形象。

三、組織概況

本校設置校長 1 人，綜理全校校務，下設教務處、學務處、總務處、輔導室、附設幼兒園、人事室及會計室等單位，員額編制教師 160 人、教保員 2 人、職員 6 人、技工 1 人、工友 4 人、廚工 2 人，共計 176 人。

四、基金歸類及屬性

本基金係預算法第 4 條第 1 項第 2 款所定，特定收入來源，供特殊用途之特別收入基金，並編製附屬單位預算。

貳、業務計畫

單位：新臺幣千元

一、基金來源

來源別	本年度預算數	實施內容
財產收入	454	權利金收入 38 萬 4 千元、利息收入 7 萬元。
政府撥入收入	240,042	公庫撥款收入 2 億 4,004 萬 2 千元。
規費收入	660	使用規費收入 66 萬元。
教學收入	2,212	學雜費收入 221 萬 2 千元。
其他收入	25	雜項收入 2 萬 5 千元。

二、基金用途

業務計畫	本年度預算數	實施內容
國民教育業務計畫	243,033	本年度預算編列 2 億 4,303 萬 3 千元，計有普通班 77 班、特教班 7.5 班、附設幼兒園 6 班，合計 90.5 班，學生人數 2,363 人；另有補校 3 班，學生人數 57 人；本計畫擬新購各科教學設備，充實各科教材，以提高教學效能，革新教學方法；辦理場地開放、藝文競賽、數位教學、科學推廣、學生輔導等項目，以期透過各項活動，強健學生身心體魄，增進學生生活智慧；配合校務推動行政處室支援工作，進而增進運作效能。
建築及設備業務計畫	1,200	本年度預算編列 120 萬元，計有其他設備 120 萬元，辦理充實學校館藏圖書及各項辦公及教學設備。

參、預算概要

一、基金來源及用途之預計

(一)本年度基金來源 2 億 4,339 萬 3 千元，較上年度預算數 2 億 3,836 萬元，增加 503 萬 3 千元，約 2.11%，主要係市庫撥款收入增加所致。

(二)本年度基金用途 2 億 4,423 萬 3 千元，較上年度預算數 2 億 3,889 萬元，增加 534 萬 3 千元，約 2.24%，主要係用人費用增加所致。

二、基金餘絀之預計

本年度基金來源及用途相抵後，差短為 84 萬元，較上年度預算數 53 萬元，增加 31 萬元，約 58.49%，將移用以前基金餘額 84 萬元支應。

三、補辦預算事項：

(一)固定資產之建設改良擴充

1.學生置物櫃，29 萬 7,540 元。

2.更新校園飲水機，16 萬 8,235 元。

3.音樂社團樂器及設備採購計畫，19 萬 9,960 元。

肆、以前年度計畫實施成果概述

一、前(113)年度計畫實施成果概述：基金來源決算數 2 億 5,761 萬 7,453 元，基金用途決算數 2 億 5,759 萬 2,498 元，賸餘數 2 萬 4,955 元。

二、上年度已過期間(114 年 1 月 1 日至 6 月 30 日止)計畫實施成果概述：

(一)基金來源部分：徵收及依法分配收入 6,000 元、財產收入 26 萬 5,214 元、政府撥入收入 1 億 5,184 萬 7,394 元、規費收入 39 萬 2,189 元、教學收入 122 萬 4,500 元、其他收入 6,344 元。

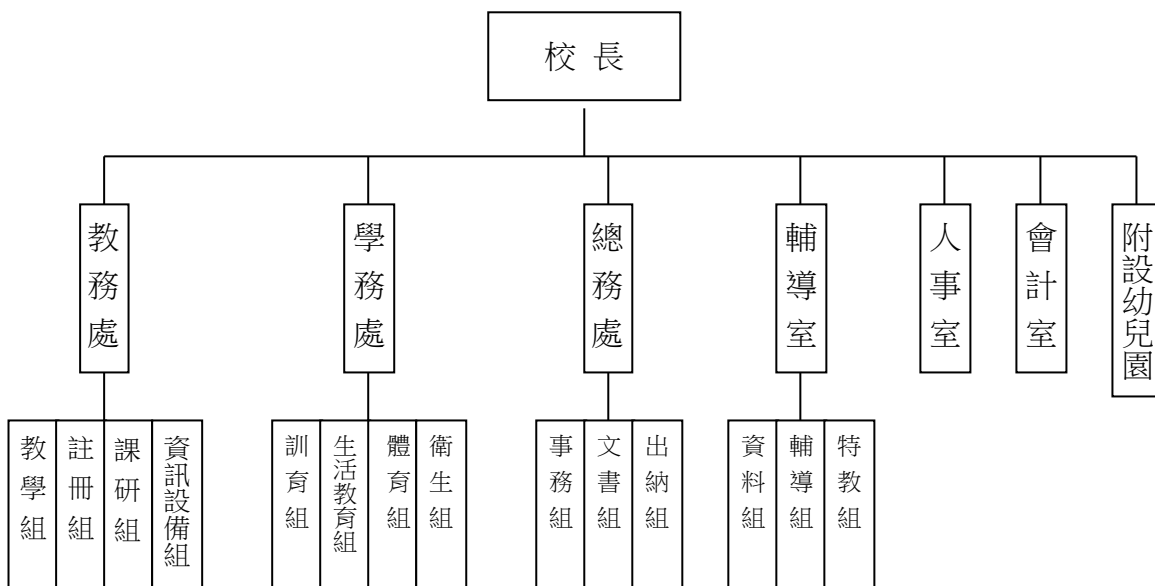
(二)基金用途部分：國民教育業務計畫 1 億 4,703 萬 1,078 元、建築及設備業務計畫 8 萬 4,000 元。

(三)總計 114 年上半年賸餘數 662 萬 6,563 元。

伍、組織系統圖

新北市新莊區丹鳳國民小學

組織系統圖



員額編制表																						
教育人員					公務人員												技工工友				編制員額總計	
總班級數	總教師人數	校長	教保員	專任運動教練	組長	幹事	護理師或護士	營養師	主任(人)	助理員(人)	書記(人)	人事管理員	主任(會)	佐理員(會)	會計員	留用人員	合計	技工	工友	廚工		合計
90.5	160	1	2	0	1	1	2	0	1	0	0	0	1	0	0	0	6	1	4	2	7	176

新北市新莊區丹鳳國民小學
 新北市地方教育發展基金
基金來源、用途及餘絀預計表
 中華民國115年度

單位：新臺幣千元

前年度決算數	項 目	本年度預算數	上年度預算數	比較增減(-)
257,617	基金來源	243,393	238,360	5,033
5	徵收及依法分配收入	0	0	0
5	徵收收入	0	0	0
5	違規罰款收入	0	0	0
727	勞務收入	0	0	0
727	服務收入	0	0	0
457	財產收入	454	434	20
1	財產處分收入	0	0	0
384	權利金收入	384	384	0
72	利息收入	70	50	20
253,656	政府撥入收入	240,042	234,526	5,516
253,656	公庫撥款收入	240,042	234,526	5,516
0	規費收入	660	662	-2
0	使用規費收入	660	662	-2
2,589	教學收入	2,212	2,718	-506
2,589	學雜費收入	2,212	2,718	-506
184	其他收入	25	20	5
184	雜項收入	25	20	5
257,592	基金用途	244,233	238,890	5,343
256,508	國民教育計畫	243,033	237,990	5,043
256,508	國民小學教育	243,033	237,990	5,043
1,085	建築及設備計畫	1,200	900	300
791	營建及修建工程	0	0	0
0	交通及運輸設備	0	0	0
294	其他設備	1,200	900	300
25	本期賸餘 (短絀一)	-840	-530	-310
6,163	期初基金餘額	5,658	5,633	25
0	解繳公庫	0	0	0
6,188	期末基金餘額	4,818	5,103	-285

備註：

新北市新莊區丹鳳國民小學
新北市地方教育發展基金
基金來源、用途及餘絀預計表說明
中華民國 115 年度

壹、基金來源：

- 一、財產收入：本年度預算數為 45 萬 4 千元，主要為食品及文具委外販售權利金收入 38 萬 4 千元、專戶利息收入 7 萬元。
- 二、政府撥入收入：本年度預算數為 2 億 4,004 萬 2 千元，主要為市庫撥款收入 2 億 4,004 萬 2 千元。
- 三、規費收入：本年度預算數為 66 萬元，主要為場地租借收入 66 萬元。
- 四、教學收入：本年度預算數為 221 萬 2 千元，主要為幼兒園學費 196 萬元、幼兒園學生活動費 25 萬 2 千元。
- 五、其他收入：本年度預算數為 2 萬 5 千元，主要為資源回收收入 2 萬 5 千元。

貳、基金用途：

- 一、國民教育業務計畫：本年度預算數為 2 億 4,303 萬 3 千元，主要擬新購各科教學設備，充實各科教材，以提高教學效能，革新教學方法；辦理場地開放、藝文競賽、數位教學、科學推廣、學生輔導等項目，以期透過各項活動，強健學生身心體魄，增進學生生活智慧；配合校務推動行政處室支援工作，進而增進運作效能。
- 二、建築及設備業務計畫：本年度預算數為 120 萬元，包括其他設備 120 萬元，主要係辦理充實各項教學及辦公設備以改善教學環境，增加教學效能。

新北市新莊區丹鳳國民小學
 新北市地方教育發展基金
現金流量預計表
 中華民國115年度

單位：新臺幣千元

項 目	預 算	數	說 明
業務活動之現金流量			
本期賸餘(短絀)		-840	
調整非現金項目		0	
流動資產淨減(淨增)		0	
流動負債淨增(淨減)		0	
業務活動之淨現金流入(流出)		-840	
其他活動之現金流量			
增加短期債務及其他負債		0	
增加其他負債		0	
增加其他資產		0	
增加其他資產		0	
其他活動之淨現金流入(流出)		0	
現金及約當現金之淨增(淨減)		-840	
期初現金及約當現金		37,562	
期末現金及約當現金		36,722	

註：

新北市新莊區丹鳳國民小學
 新北市地方教育發展基金
基金來源明細表
 中華民國 115 年度

單位：新臺幣千元

科目及業務項目	單位	預 算 數			說 明
		數量 (業務量)	利(費)率	金 額	
財產收入				454	
權利金收入	年	1	384,000	384	食品及文具委外販售權 利金(收支併列)
利息收入	年	1	70,000	70	專戶利息收入
政府撥入收入				240,042	
公庫撥款收入	年	1	240,042,000	240,042	市庫撥款收入
規費收入				660	
使用規費收入	年	1	481,000	481	場地租借(收支併列)
使用規費收入	年	1	179,000	179	場地租借(收支併列)-設 置太陽光電發電系統獎 勵金
教學收入				2,212	
學雜費收入	期	2	980,000	1,960	學費-幼兒園
學雜費收入	期	2	126,000	252	學生活動費(收支併 列)-幼兒園
其他收入				25	
雜項收入	年	1	25,000	25	資源回收(收支併列)
總 計：				243,393	

新北市新莊區丹鳳國民小學
 新北市地方教育發展基金
基金用途明細表
 中華民國115年度

單位：新臺幣千元

前年度 決算數	業務計畫及 用途別科目	本年度 預算數	上年度 預算數	計畫內容說明
256,508	53 國民教育計畫	243,033	237,990	
256,508	532 國民小學教育	243,033	237,990	
243,852	1 用人費用	230,692	225,387	
148,058	11 正式員額薪資	146,266	139,581	
142,741	113 職員薪金	145,552	138,967	教職員薪資
4,639		0	0	
679	114 工員工資	0	0	
0		714	614	廚工薪資
6,640	12 聘僱及兼職人員薪資	3,237	3,224	
579	121 聘用人員薪金	0	0	
381	122 約僱職員薪金	417	405	特教班教師助理員約僱三等1名 薪資
2,898	124 兼職人員酬金	72	72	進修部導師費
2,782		0	0	
0		63	62	進修部兼職人員工作補助費-主 管加給
0		198	198	進修部兼職人員工作補助費-兼 職費
0		1,800	1,800	兼代課鐘點費
0		54	54	國小兼任輔導教師減課鐘點費
0		633	633	進修部鐘點費
1,168	13 加(夜)班費	1,168	1,141	
0	134 未休假加班費	23	22	特教班教師助理員約僱三等未 休假加班費
1,168		1,145	1,119	未休假加班費
31,550	15 獎金	25,352	25,351	
14,043	151 考績獎金	11,500	11,500	教職員工考績獎金
17,376	152 年終獎金	13,800	13,800	教職員工年終獎金
130		0	0	
0		52	51	特教班教師助理員約僱三等年 終獎金
39,258	16 退休及卹償金	40,154	41,427	
1,137	161 職員退休及離職金	2,036	2,036	長期代理代課教師退職準備金
39		0	0	
38,040		0	0	
0		13,937	13,460	教職員退撫基金提撥
0		25	25	特教班教師助理員約僱三等離 職儲金提撥
0		24,156	25,906	教職員退休金、撫慰金、獎勵 金
41	162 工員退休及離職金	0	0	
17,179	18 福利費	14,515	14,663	
14,628	181 分擔員工保險費	12,058	12,058	教職員工公保、勞保、健保
169		0	0	
0		58	56	特教班教師助理員約僱三等勞 保、健保

新北市新莊區丹鳳國民小學
 新北市地方教育發展基金
基金用途明細表
 中華民國115年度

單位：新臺幣千元

前年度 決算數	業務計畫及 用途別科目	本年度 預算數	上年度 預算數	計畫內容說明
119	183 傷病醫藥費	241	241	教職員工健康檢查費
389	18Y 其他福利費	16	16	特教班教師助理員休假補助費
1,874		1,570	1,720	公教人員各項補助(婚喪及生育補助、子女教育補助相關費用)
0		512	512	教職員休假補助費(10日內)
0		60	60	教職員休假補助費(逾10日)
7,426	服務費用	7,487	7,374	
633	水電費	1,316	1,316	
620	212 工作場所電費	0	0	
0		39	39	食品及文具委外販售權利金(收支併列)-電費
0		12	12	進修部水電費-電費
0		1,045	1,045	電費
13	214 工作場所水費	220	220	水費
119	郵電費	129	165	
44	221 郵費	45	45	辦公費-郵資
3		0	0	
6	222 電話費	0	0	
65		84	120	辦公費-全校電話費
64	旅運費	155	155	
64	231 國內旅費	5	5	辦公費-因公出差旅費
0		150	150	校外教學-國內旅費
264	印刷裝訂與廣告費	0	0	
264	241 印刷及裝訂費	0	0	
1,732	修理保養及保固費	2,050	2,052	
291	252 一般房屋修護費	600	600	辦公房屋建物修繕
0		630	632	場地租借(收支併列)-管理維護修繕費
0		167	167	食品及文具委外販售權利金(收支併列)-辦公房屋相關修繕
33	255 機械及設備修護費	0	0	
67		150	150	各項機械及設備修繕
76	256 交通及運輸設備修護費	0	0	
23		51	51	身心障礙學生就學交通車業務費-養護費(BFN-6915)
1		0	0	
10	257 雜項設備修護費	20	20	校園AED維護費
1,232		400	400	雜項設備修護費
0		32	32	飲水設備維護費
12	保險費	2	2	
8	264 交通及運輸設備保險費	0	0	
2		2	2	身心障礙學生就學交通車業務費-保險費(BFN-6915)
1	26Y 其他保險費	0	0	
1		0	0	

新北市新莊區丹鳳國民小學
 新北市地方教育發展基金
基金用途明細表
 中華民國115年度

單位：新臺幣千元

前年度 決算數	業務計畫及 用途別科目	本年度 預算數	上年度 預算數	計畫內容說明
4,118	一般服務費	3,643	3,492	
27	外包費	0	0	
17		0	0	
23		0	0	
1,620		60	60	校園保全服務費
0		1,560	1,560	庶務性工作委外辦理費用
363	計時與計件人員酬金	0	0	
27D		0	0	
149		0	0	
113		0	0	
1,284		871	756	校園門禁安全維護費-僱用專人 值勤2人薪資、保險、年終工作 獎金、退職準備金及健康檢查 費
0		134	134	校園門禁安全維護費-僱用專人 值勤2人加班費
0		502	445	身心障礙學生就學交通車臨時 人員費用-司機1人薪資、保險 、年終工作獎金、退職準備金 及健康檢查費
549	體育活動費	0	0	
27F		3	3	特教班教師助理員文康活動費
0		513	534	教職員工文康活動費
358	專業服務費	66	66	
28	講課鐘點、稿費、出席 審查及查詢費	0	0	
109		0	0	
285		0	0	
11		0	0	
2		0	0	
20		0	0	
20	委託考選訓練費	0	0	
288		0	0	
177	其他專業服務費	0	0	
28Y		0	0	
19		20	20	校園環境維護費用
0		46	46	飲水機水質檢測費用
126	公共關係費	126	126	
29	公共關係費	126	126	首長特別費(10,500元*12月)
126		126	126	
291		126	126	
2,839	材料及用品費	2,460	2,675	
3	使用材料費	47	45	
16		0	0	
31	燃料	0	0	
1		47	45	身心障礙學生就學交通車業務 費-油料(BFN-6915)
312		0	0	
15		47	45	
2,823	用品消耗	2,413	2,630	
32	辦公(事務)用品	160	158	電腦設備及維護管理費
158		0	0	
321		160	208	學生活動費(收支併列)-幼兒園 辦理學生活動相關用品
15		0	0	
75		160	208	
1,568		0	0	
0		18	18	進修部辦公費

新北市新莊區丹鳳國民小學
 新北市地方教育發展基金
基金用途明細表
 中華民國115年度

單位：新臺幣千元

前年度 決算數	業務計畫及 用途別科目	本年度 預算數	上年度 預算數	計畫內容說明
0321	辦公(事務)用品	30	30	食品及文具委外販售權利金(收支併列)-教學活動用品
0		599	599	辦公費-辦公及教學消耗及非消耗品
0		799	972	辦公及教學相關用品
7322	報章雜誌	25	25	辦公費-訂閱圖書、報紙及雜誌
419323	農業與園藝用品及環境美化費	134	134	辦公費-校園綠美化及環境清潔衛生用品
0		25	20	資源回收(收支併列)-校園綠美化及環境清潔衛生用品
19		0	0	
14326	食品	0	0	
32		0	0	
68328	醫療用品(非醫療院所使用)	0	0	
9		9	9	健康中心衛生保健費
11932Y	其他用品消耗	6	6	推動學校健康促進政策經費
191		0	0	
129		148	148	體育活動各項經費
0		68	71	進修部學生教材購置暨學習活動費
0		109	109	運動會相關經費
0		41	41	社團活動經費
0		41	41	特教班教材編輯費
0		41	41	特教班常年事務費
1024	租金、償債、利息及相關手續費	30	30	
6644	交通及運輸設備租金	30	30	
24442	車租	0	0	
36		30	30	學生活動費(收支併列)-幼兒園校外教學車租
7		0	0	
3645	雜項設備租金	0	0	
1451	雜項設備租金	0	0	
10		0	0	
25		0	0	
156	稅捐及規費(強制費)	16	16	
1164	消費與行為稅	11	11	
0646	使用牌照稅	0	0	
11		11	11	身心障礙學生就學交通車業務費-牌照稅(BFN-6915)
466	規費	5	5	
0661	行政規費與強制費	0	0	
0		1	1	身心障礙學生就學交通車業務費-檢驗費(BFN-6915)

新北市新莊區丹鳳國民小學
 新北市地方教育發展基金
基金用途明細表
 中華民國115年度

單位：新臺幣千元

前年度 決算數	業務計畫及 用途別科目	本年度 預算數	上年度 預算數	計畫內容說明
4663	汽車燃料使用費	4	4	身心障礙學生就學交通車業務費-汽車燃料使用費(BFN-6915)
2,2557	會費、捐助、補助、分攤、照護、救濟與交流活動費	2,348	2,508	
671	會費	0	0	
6713	職業團體會費	0	0	
2,06972	捐助、補助與獎助	2,233	2,378	
1,689726	獎助學員生給與	66	66	國小原住民學生獎學金
38		0	0	
0		38	38	食品及文具委外販售權利金(收支併列)-清寒學生獎助學金
0		1,723	1,846	低收入戶、中低收入戶、身心障礙及家庭突遭變故學生午餐補助
0		44	64	國小低收入戶學生助學金
30372Y	其他捐助、補助與獎助	11	11	幼兒園兒童節禮物
0		42	42	學生活動費(收支併列)-幼兒園學生之各項獎品
39		0	0	
0		137	137	國小兒童節禮物
0		172	174	教師節紀念品
14374	補貼、獎勵、慰問、照護與救濟	115	130	
101743	獎勵費用	73	82	資深優良教師獎勵金
42744	慰問、照護及濟助金	42	48	退休(職)人員三節慰問金
3775	競賽及交流活動費	0	0	
37751	技能競賽	0	0	
179	其他	0	0	
1791	其他支出	0	0	
1391Y	其他	0	0	
5		0	0	
1,0855M	建築及設備計畫	1,200	900	
7915M2	營建及修建工程	0	0	
7915	購建固定資產、無形資產、非理財目的之長期投資及營舍與設施工程支出	0	0	
79151	購建固定資產	0	0	
55513	擴充改良房屋建築及設備	0	0	
736		0	0	
2945M4	其他設備	1,200	900	
2945	購建固定資產、無形資產、非理財目的之長期投資及營舍與設施工程支出	1,200	900	

新北市新莊區丹鳳國民小學
 新北市地方教育發展基金
基金用途明細表
 中華民國115年度

單位：新臺幣千元

前年度 決算數	業務計畫及 用途別科目	本年度 預算數	上年度 預算數	計畫內容說明
294,510	購建固定資產	1,200	900	
514	購置機械及設備	20	30	學生活動費(收支併列)-充實幼兒園教學設備
200		0	0	
0		110	110	食品及文具委外販售權利金(收支併列)-充實各項教學及辦公設備
40,516	購置雜項設備	30	30	場地租借(收支併列)-充實各項教學及辦公設備
54		840	530	充實各項教學及辦公設備(以前年度基金賸餘)
0		30	30	充實學校館藏圖書
0		170	170	充實各項教學及辦公設備
257,592	總 計	244,233	238,890	

新北市新莊區丹鳳國民小學
 新北市地方教育發展基金
單位（或計畫）成本分析表
 中華民國 115 年度

單位：新臺幣千元

計 畫 別	單位	單位成本 (元)或 平均利 (費)率	數量	預 算 數	說 明
國民教育計畫				243,033	
國民小學教育				243,033	
建築及設備計畫				1,200	
其他設備				1,200	
合 計				244,233	

新北市新莊區丹鳳國民小學
 新北市地方教育發展基金
 5年來主要業務計畫分析表

中華民國 115 年度

單位：新臺幣千元

年度及項目	單位	數量	單位成本(元)或平均利(費)率	預(決)算數	說明
本年度預算數				244,233	
國民教育計畫				243,033	
建築及設備計畫				1,200	
上年度預算數				238,890	
國民教育計畫				237,990	
建築及設備計畫				900	
前年度決算數				257,592	
國民教育計畫				256,508	
建築及設備計畫				1,085	
112年度決算數				245,871	
國民教育計畫				244,819	
建築及設備計畫				1,052	
111年度決算數				232,377	
國民教育計畫				232,012	
建築及設備計畫				365	

新北市新莊區
 新北市地方
用人費用
 中華民國

科 目	正式員 額薪資	聘僱人 員薪資	加(夜) 班費	津 貼	獎 金			退休及
					年終獎金	考績獎金	其他	退休金
總 計	146,266	417	1,168		13,852	11,500		40,154
國民教育計畫	146,266	417	1,168		13,852	11,500		40,154
正式人員	146,266		1,145		13,800	11,500		15,973
聘僱人員		417	23		52			25
兼任人員								
其他人員								24,156

1、「計時與計件人員酬金」：僱用專人值勤1,005千元、身心障礙生交通車司機502千元。

2、考績獎金：依公務人員考績法第7、8、12條暨公立高級中等以下學校教師成績考核辦法第4條等規定，預算人數150人，預算金額為11,500千元。年終獎金：依據行政院各年度訂定之軍公教人員年終工作獎金發給注意事項，預算人數172人，預算金額為13,852千元。

丹鳳國民小學
教育發展基金
彙計表
115年度

單位：新臺幣千元

卹償金	資遣費	福 利 費				提繳費	合 計	兼任人員 用人費用	總 計
		分擔保 險費	傷病醫 藥費	提撥福 利金	其他				
		12,116	241		2,158		227,872	2,820	230,692
		12,116	241		2,158		227,872	2,820	230,692
		12,058	241		2,142		203,125		203,125
		58			16		591		591
								2,820	2,820
							24,156		24,156

新北市新莊區
 新北市地方
用人費用
 中華民國

科 目	正式員 額薪資	聘僱人 員薪資	加(夜) 班費	津 貼	獎 金			退休及
					年終獎金	考績獎金	其他	退休金
總 計	146,266	417	1,168		13,852	11,500		40,154
國民教育計畫	146,266	417	1,168		13,852	11,500		40,154
職員薪金	145,552							
工員工資	714							
約僱職員薪金		417						
兼職人員酬金								
未休假加班費			1,168					
考績獎金						11,500		
年終獎金					13,852			
職員退休及離職金								40,154
分擔員工保險費								
傷病醫藥費								
其他福利費								

1、「計時與計件人員酬金」：僱用專人值勤1,005千元、身心障礙生交通車司機502千元。

2、考績獎金：依公務人員考績法第7、8、12條暨公立高級中等以下學校教師成績考核辦法第4條等規定，預算人數150人，預算金額為11,500千元。年終獎金：依據行政院各年度訂定之軍公教人員年終工作獎金發給注意事項，預算人數172人，預算金額為13,852千元。

丹鳳國民小學
教育發展基金
彙計表
115年度

單位：新臺幣千元

卹償金	資遣費	福 利 費				提繳費	合 計	兼任人員 用人費用	總 計
		分擔保 險費	傷病醫 藥費	提撥福 利金	其他				
		12,116	241		2,158		227,872	2,820	230,692
		12,116	241		2,158		227,872	2,820	230,692
							145,552		145,552
							714		714
							417		417
								2,820	2,820
							1,168		1,168
							11,500		11,500
							13,852		13,852
							40,154		40,154
		12,116					12,116		12,116
			241				241		241
					2,158		2,158		2,158

新北市新莊區丹鳳國民小學
 新北市地方教育發展基金
各項費用彙計表
 中華民國115年度

單位：新臺幣千元

前年度 決算數	上年度 預算數	科目	本年度預算數			
			合計	國民教育計畫	建築及設備計畫	
243,852	225,387	用人費用	230,692	230,692	0	
148,058	139,581	正式員額薪資	146,266	146,266	0	
147,379	138,967	職員薪金	145,552	145,552	0	
679	614	工員工資	714	714	0	
6,640	3,224	聘僱及兼職人員薪資	3,237	3,237	0	
579		聘用人員薪金	0	0	0	
381	405	約僱職員薪金	417	417	0	
5,681	2,819	兼職人員酬金	2,820	2,820	0	
1,168	1,141	加(夜)班費	1,168	1,168	0	
1,168	1,141	未休假加班費	1,168	1,168	0	
31,550	25,351	獎金	25,352	25,352	0	
14,043	11,500	考績獎金	11,500	11,500	0	
17,506	13,851	年終獎金	13,852	13,852	0	
39,258	41,427	退休及卹償金	40,154	40,154	0	
39,216	41,427	職員退休及離職金	40,154	40,154	0	
41		工員退休及離職金	0	0	0	
17,179	14,663	福利費	14,515	14,515	0	
14,798	12,114	分擔員工保險費	12,116	12,116	0	
119	241	傷病醫藥費	241	241	0	
2,263	2,308	其他福利費	2,158	2,158	0	
7,426	7,374	服務費用	7,487	7,487	0	
633	1,316	水電費	1,316	1,316	0	
620	1,096	工作場所電費	1,096	1,096	0	
13	220	工作場所水費	220	220	0	
119	165	郵電費	129	129	0	
48	45	郵費	45	45	0	
71	120	電話費	84	84	0	
64	155	旅運費	155	155	0	
64	155	國內旅費	155	155	0	
264		印刷裝訂與廣告費	0	0	0	

新北市新莊區丹鳳國民小學
 新北市地方教育發展基金
各項費用彙計表
 中華民國115年度

單位：新臺幣千元

前年度 決算數	上年度 預算數	科目	本年度預算數			
			合計	國民教育計畫	建築及設備計畫	
264		印刷及裝訂費	0	0	0	
1,732	2,052	修理保養及保固費	2,050	2,050	0	
291	1,399	一般房屋修護費	1,397	1,397	0	
99	150	機械及設備修護費	150	150	0	
100	51	交通及運輸設備修護費	51	51	0	
1,242	452	雜項設備修護費	452	452	0	
12	2	保險費	2	2	0	
10	2	交通及運輸設備保險費	2	2	0	
2		其他保險費	0	0	0	
4,118	3,492	一般服務費	3,643	3,643	0	
1,660	1,620	外包費	1,620	1,620	0	
1,909	1,335	計時與計件人員酬金	1,507	1,507	0	
549	537	體育活動費	516	516	0	
358	66	專業服務費	66	66	0	
141		講課鐘點、稿費、出席審查及查詢費	0	0	0	
20		委託考選訓練費	0	0	0	
196	66	其他專業服務費	66	66	0	
126	126	公共關係費	126	126	0	
126	126	公共關係費	126	126	0	
2,839	2,675	材料及用品費	2,460	2,460	0	
16	45	使用材料費	47	47	0	
16	45	燃料	47	47	0	
2,823	2,630	用品消耗	2,413	2,413	0	
1,816	1,985	辦公(事務)用品	1,766	1,766	0	
7	25	報章雜誌	25	25	0	
438	154	農業與園藝用品及環境美化費	159	159	0	

新
北
市
新
莊
區
丹
鳳
國
民
小
學
新
北
市
地
方
教
育
發
展
基
金
各
項
費
用
彙
計
表
中
華
民
國
115
年
度

單位：新臺幣千元

前 年 度 決 算 數	上 年 度 預 算 數	科 目	本 年 度 預 算 數				
			合 計	國 民 教 育 計 畫	建 築 及 設 備 計 畫		
45		食品	0	0	0		
77	9	醫療用品(非醫療院所使用)	9	9	0		
439	457	其他用品消耗	454	454	0		
102	30	租金、償債、利息及相關手續費	30	30	0		
66	30	交通及運輸設備租金	30	30	0		
66	30	車租	30	30	0		
36		雜項設備租金	0	0	0		
36		雜項設備租金	0	0	0		
1,085	900	購建固定資產、無形資產、非理財目的之長期投資及營舍與設施工程支出	1,200	0	1,200		
1,085	900	購建固定資產	1,200	0	1,200		
791		擴充改良房屋建築及設備	0	0	0		
200	140	購置機械及設備	130	0	130		
94	760	購置雜項設備	1,070	0	1,070		
15	16	稅捐及規費(強制費)	16	16	0		
11	11	消費與行為稅	11	11	0		
11	11	使用牌照稅	11	11	0		
4	5	規費	5	5	0		
	1	行政規費與強制費	1	1	0		
4	4	汽車燃料使用費	4	4	0		
2,255	2,508	會費、捐助、補助、分攤、照護、救濟與交流活動費	2,348	2,348	0		
6		會費	0	0	0		
6		職業團體會費	0	0	0		
2,069	2,378	捐助、補助與獎助	2,233	2,233	0		
1,727	2,014	獎助學員生給與	1,871	1,871	0		

新北市新莊區丹鳳國民小學
 新北市地方教育發展基金
各項費用彙計表
 中華民國115年度

單位：新臺幣千元

前年度 決算數	上年度 預算數	科目	本年度預算數			
			合計	國民教育計畫	建築及設備計畫	
342	364	其他捐助、補助與獎助	362	362	0	
143	130	補貼、獎勵、慰問、照護與救濟	115	115	0	
101	82	獎勵費用	73	73	0	
42	48	慰問、照護及濟助金	42	42	0	
37		競賽及交流活動費	0	0	0	
37		技能競賽	0	0	0	
17		其他	0	0	0	
17		其他支出	0	0	0	
17		其他	0	0	0	
257,592	238,890	合計	244,233	243,033	1,200	

新北市新莊區丹鳳國民小學
 新北市地方教育發展基金
補辦預算明細表
 中華民國115年度

單位：新臺幣千元

項 目	金 額	辦理年度	說 明
一、固定資產之建設、改良、擴充 建築及設備計畫	666		
513擴充改良房屋建築及設備	666		
513擴充改良房屋建築及設備	298	113	學生置物櫃，依113年7月11日新北府教國字第1131339412號函核准在案。
516購置雜項設備	168	114	更新校園飲水機，依114年3月18日新北府教衛環字第11404990611號函核准在案。
516購置雜項設備	200	114	音樂社團樂器及設備採購計畫，依114年4月14日新北府教社字第1140699937號函核准在案。

新北市新莊區丹鳳國民小學
 新北市地方教育發展基金
預計平衡表
 中華民國115年12月31日

單位：新臺幣千元

113年12月31日 實 際 數	科 目	115年12月31日 預 計 數	114年12月31日 預 計 數	比較增減
38,906	資 產 合 計	37,536	38,376	-840
38,906	資 產	37,536	38,376	-840
38,092	流動資產	36,722	37,562	-840
38,092	現金	36,722	37,562	-840
38,092	銀行存款	36,722	37,562	-840
0	應收款項	0	0	0
0	應收收益	0	0	0
0	預付款項	0	0	0
0	預付費用	0	0	0
643	投資、長期應收款 項、貸墊款及準備金	643	643	0
643	準備金	643	643	0
643	退休及離職準備 金	643	643	0
171	其他資產	171	171	0
171	什項資產	171	171	0
171	暫付及待結轉帳 項	171	171	0
3,622,029	代管資產	3,622,029	3,622,029	0
-3,622,029	應付代管資產	-3,622,029	-3,622,029	0
32,718	負 債	32,718	32,718	0
29,777	流動負債	29,777	29,777	0
29,777	應付款項	29,777	29,777	0
29,633	應付代收款	29,633	29,633	0
144	應付費用	144	144	0
0	預收款項	0	0	0
0	其他預收款	0	0	0
2,940	其他負債	2,940	2,940	0
2,940	什項負債	2,940	2,940	0
2,298	存入保證金	2,298	2,298	0
643	應付退休及離職 金	643	643	0
0	暫收及待結轉帳 項	0	0	0
6,188	基金餘額	4,818	5,658	-840
6,188	基金餘額	4,818	5,658	-840
6,188	基金餘額	4,818	5,658	-840
6,188	累積餘額	4,818	5,658	-840

信託代理與保證資產
 保管品
 保證品

0 信託代理與保證負債
 0 應付保管品
 0 應付保證品

0
 0
 0

新北市新莊區丹鳳國民小學
 新北市地方教育發展基金
預計平衡表
 中華民國115年12月31日

單位：新臺幣千元

113年12月31日 實 際 數	科 目	115年12月31日 預 計 數	114年12月31日 預 計 數	比較增減
38,906	負債及基金餘額合計	37,536	38,376	-840

信託代理與保證資產
 保管品
 保證品

0 信託代理與保證負債
 0 應付保管品
 0 應付保證品

0
 0
 0

新北市新莊區丹鳳國民小學

新北市地方教育發展基金

資本資產明細表

中華民國115年度

單位：新臺幣千元

項 目	取得成本 (期初餘額)	以前年度 累計折舊/ 長期投資 評價	本 年 度 變 動					本年度累 計折舊/長 期投資評 價變動數	期末餘額
			增 加		減 少		主要增減 原因說明		
			金 額	類 型	金 額	類 型			
非理財目的之長期投資									
土地									
土地改良物									
房屋及建築	13,178	1,584					261	11,333	
機械及設備	21,848	13,983	130	(1)			1,599	6,396	
交通及運輸設備	3,465	2,202					255	1,008	
雜項設備	27,629	16,357	1,070	(1)			2,648	9,694	
購建中固定資產									
租賃資產									
租賃權益改良									
電腦軟體	104				26	(11)		78	
權利									
發展中之無形資產									
其他無形資產									
遞耗資產									
其他									
合計	66,224	34,126	1,200		26		4,763	28,509	

註：

