

中華民國114年度

# 新 北 市 總 預 算 案

新北市政府教育局主管

新北市地方教育發展基金  
新北市新莊區丹鳳國民小學

附屬單位預算之分預算  
(非營業部分)

新北市新莊區丹鳳國民小學編



新北市新莊區丹鳳國民小學  
新北市地方教育發展基金  
目 次  
中 華 民 國 114 年度

一、業務計畫及預算說明.....	第	1	-	4	頁
二、預算主要表					
1、基金來源、用途及餘絀預計表.....	第	5	-	5	頁
2、基金來源、用途及餘絀預計表說明.....	第	6	-	6	頁
3、現金流量預計表.....	第	7	-	7	頁
三、預算明細表					
1、基金來源明細表.....	第	8	-	8	頁
2、基金用途明細表.....	第	9	-	14	頁
四、預算附表					
單位(或計畫)成本分析表.....	第	15	-	15	頁
五、預算參考表					
1、5年來主要業務計畫分析表.....	第	16	-	16	頁
2、員工人數彙計表.....	第	17	-	17	頁
3、用人費用彙計表-依人員別.....	第	18	-	19	頁
4、用人費用彙計表-依用途別.....	第	20	-	21	頁
5、各項費用彙計表.....	第	22	-	25	頁
六、附 錄					
1、預計平衡表.....	第	26	-	27	頁
2、資本資產明細表.....	第	28	-	28	頁



# 新 北 市 新 莊 區 丹 鳳 國 民 小 學

## 新 北 市 地 方 教 育 發 展 基 金

### 業務計畫及預算說明

中華民國 114 年度

#### 壹、基金概況

##### 一、設立宗旨及願景

- (一)本校依據「國民教育法」之規定辦理，以養成德、智、體、群、美五育均衡發展之健全國民為宗旨。
- (二)本校自 99 年度起依教育經費編列與管理法第 13 條規定設置「新北市地方教育發展基金」，以促進教育健全發展，提昇教育經費運用績效。

##### 二、施政重點

- (一)培育五育兼備，多元性向發展之健全國民。
- (二)加強生活教育，引導人生正確價值方向和行為態度。
- (三)陶冶並平衡身心發展，促進並調和群己關係。
- (四)發揮輔導效能，防止高關懷學生中輟，建立友善校園。
- (五)精進教師專業知能，辦理教師專業評鑑，建立優質專業形象。

##### 三、組織概況

本校設置校長 1 人，綜理全校校務，下設教務處、學務處、總務處、輔導室、附設幼兒園、人事室及會計室等單位，員額編制教師 167 人、教保員 2 人、職員 6 人、技工 1 人、工友 4 人、廚工 2 人，共計 183 人。

##### 四、基金歸類及屬性

本基金係預算法第 4 條第 1 項第 2 款所定，特定收入來源，供特殊用途之特別收入基金，並編製附屬單位預算。

## 貳、業務計畫

單位：新臺幣千元

### 一、基金來源

來源別	本年度預算數	實施內容
財產收入	434	權利金收入 38 萬 4 千元、利息收入 5 萬元。
政府撥入收入	234,526	公庫撥款收入 2 億 3,452 萬 6 千元。
規費收入	662	使用規費收入 66 萬 2 千元。
教學收入	2,718	學雜費收入 271 萬 8 千元。
其他收入	20	雜項收入 2 萬元。

### 二、基金用途

業務計畫	本年度預算數	實施內容
國民教育業務計畫	237,990	本年度預算編列 2 億 3,799 萬元，計有普通班 82 班、特教班 7.5 班、附設幼兒園 6 班，合計 95.5 班，學生人數 2,496 人；另有補校 3 班，學生人數 60 人；本計畫擬新購各科教學設備，充實各科教材，以提高教學效能，革新教學方法；辦理場地開放、藝文競賽、數位教學、科學推廣、學生輔導等項目，以期透過各項活動，強健學生身心體魄，增進學生生活智慧；配合校務推動行政處室支援工作，進而增進運作效能。
建築及設備業務計畫	900	本年度預算編列 90 萬元，計有其他設備 90 萬元，辦理充實學校館藏圖書及各項辦公及教學設備。

## 參、預算概要

### 一、基金來源及用途之預計

(一)本年度基金來源 2 億 3,836 萬元，較上年度預算數 2 億 3,419 萬 7 千元，增加 416 萬 3 千元，約 1.78%，主要係市庫撥款收入增加所致。

(二)本年度基金用途 2 億 3,889 萬元，較上年度預算數 2 億 3,472 萬 7 千元，增加 416 萬 3 千元，約 1.77%，主要係用人費用增加所致。

### 二、基金餘絀之預計

本年度基金來源及用途相抵後，差短為 53 萬元，與上年度預算數相同，將移用以前基金餘額 53 萬元支應。

### 三、補辦預算事項：無。

## 肆、以前年度計畫實施成果概述

一、前（112）年度計畫實施成果概述：基金來源決算數 2 億 4,521 萬 8,011 元，基金用途決算數 2 億 4,587 萬 704 元，短絀數 65 萬 2,693 元。

二、上年度已過期間（113 年 1 月 1 日至 6 月 30 日止）計畫實施成果概述：

(一)基金來源部分：徵收及依法分配收入 1,444 元、勞務收入 26 萬 8,692 元、財產收入 42 萬 2,223 元、政府撥入收入 1 億 4,594 萬 7,752 元、教學收入 135 萬 6,400 元、其他收入 11 萬 3,921 元。

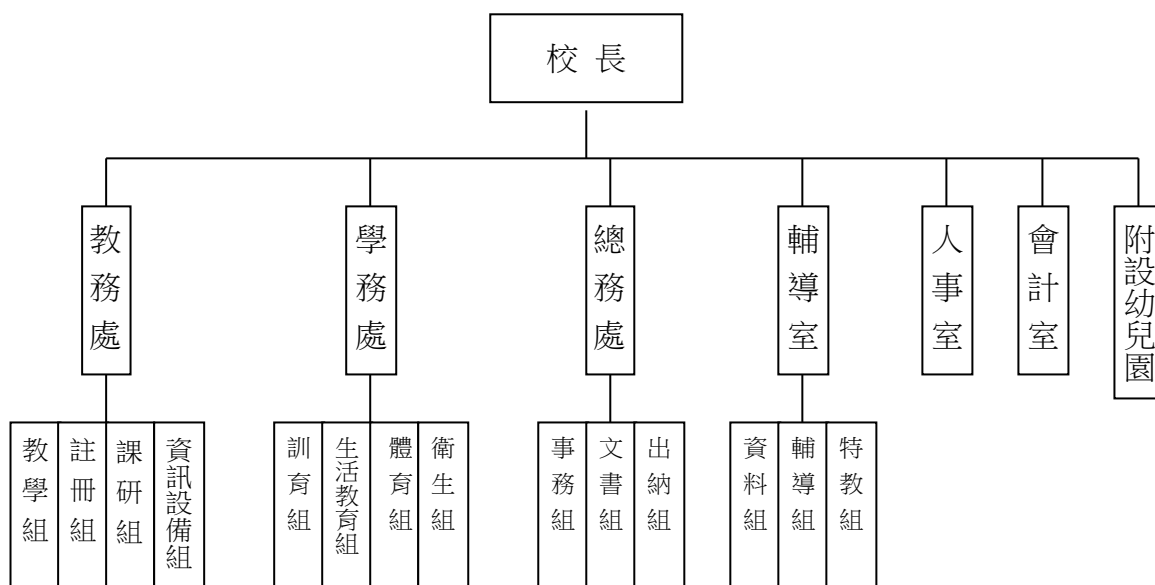
(二)基金用途部分：國民教育業務計畫 1 億 4,524 萬 8,325 元、建築及設備業務計畫 27 萬 7,603 元。

(三)總計 113 年上半年賸餘數 258 萬 4,504 元。

## 伍、組織系統圖

### 新北市新莊區丹鳳國民小學

#### 組 織 系 統 圖



員額編制表																						
教育人員					公務人員													技工工友				編制員額總計
總班級數	總教師人數	校長	教保員	專任運動教練	組長	幹事	護理師或護士	營養師	主任(人)	助理員(人)	書記(人)	人事管理員	主任(會)	佐理員(會)	會計員	留用人員	合計	技工	工友	廚工	合計	
95.5	167	1	2	0	1	1	2	0	1	0	0	0	1	0	0	0	6	1	4	2	7	183



新北市新莊區丹鳳國民小學  
 新北市地方教育發展基金  
**基金來源、用途及餘絀預計表**  
 中華民國114年度

單位：新臺幣千元

前年度決算數	項 目	本年度預算數	上年度預算數	比較增減(一)
245,218	基金來源	238,360	234,197	4,163
23	徵收及依法分配收入	0	0	0
23	違規罰款收入	0	0	0
624	勞務收入	0	500	-500
624	服務收入	0	500	-500
301	財產收入	434	333	101
251	權利金收入	384	320	64
50	利息收入	50	13	37
241,499	政府撥入收入	234,526	230,636	3,890
241,499	公庫撥款收入	234,526	230,636	3,890
0	規費收入	662	0	662
0	使用規費收入	662	0	662
2,694	教學收入	2,718	2,718	0
2,694	學雜費收入	2,718	2,718	0
77	其他收入	20	10	10
77	雜項收入	20	10	10
245,871	基金用途	238,890	234,727	4,163
244,819	國民教育計畫	237,990	233,827	4,163
244,819	國民小學教育	237,990	233,827	4,163
1,052	建築及設備計畫	900	900	0
797	營建及修建工程	0	0	0
63	交通及運輸設備	0	0	0
192	其他設備	900	900	0
-653	本期賸餘（短絀－）	-530	-530	0
6,816	期初基金餘額	5,633	6,286	-653
0	解繳公庫	0	0	0
6,163	期末基金餘額	5,103	5,756	-653

備註：

新北市新莊區丹鳳國民小學  
新北市地方教育發展基金  
基金來源、用途及餘絀預計表說明  
中華民國 114 年度

壹、基金來源：

- 一、財產收入：本年度預算數為 43 萬 4 千元，主要為食品及文具委外販售權利金收入 38 萬 4 千元、專戶利息收入 5 萬元。
- 二、政府撥入收入：本年度預算數為 2 億 3,452 萬 6 千元，主要為市庫撥款收入 2 億 3,452 萬 6 千元。
- 三、規費收入：本年度預算數為 66 萬 2 千元，主要為場地租借收入 66 萬 2 千元。
- 四、教學收入：本年度預算數為 271 萬 8 千元，主要為幼兒園學費 240 萬 8 千元、幼兒園學生活動費 31 萬元。
- 五、其他收入：本年度預算數為 2 萬元，主要為資源回收收入 2 萬元。

貳、基金用途：

- 一、國民教育業務計畫：本年度預算數為 2 億 3,799 萬元，主要擬新購各科教學設備，充實各科教材，以提高教學效能，革新教學方法；辦理場地開放、藝文競賽、數位教學、科學推廣、學生輔導等項目，以期透過各項活動，強健學生身心體魄，增進學生生活智慧；配合校務推動行政處室支援工作，進而增進運作效能。
- 二、建築及設備業務計畫：本年度預算數為 90 萬元，包括其他設備 90 萬元，主要係辦理充實各項教學及辦公設備以改善教學環境，增加教學效能。

新北市新莊區丹鳳國民小學  
 新北市地方教育發展基金  
**現金流量預計表**  
 中華民國114年度

單位：新臺幣千元

項 目	預 算 數	說 明
業務活動之現金流量		
本期賸餘(短絀)	-530	
調整非現金項目	0	
流動資產淨減(淨增)	0	
流動負債淨增(淨減)	0	
業務活動之淨現金流入(流出)	-530	
其他活動之現金流量		
增加短期債務及其他負債	0	
增加其他負債	0	
增加其他資產	0	
增加其他資產	0	
其他活動之淨現金流入(流出)	0	
現金及約當現金之淨增(淨減)	-530	
期初現金及約當現金	36,744	
期末現金及約當現金	36,214	

註：

新北市新莊區丹鳳國民小學  
 新北市地方教育發展基金  
**基金來源明細表**  
 中 華 民 國 114年 度

單位：新臺幣千元

科目及業務項目	單 位	預 算 數			說 明
		數量 (業務量)	利(費)率	金 額	
財產收入				434	
權利金收入	年	1	384,000	384	食品及文具委外販售權利金(收支併列)
利息收入	年	1	50,000	50	專戶利息收入
政府撥入收入				234,526	
公庫撥款收入	年	1	234,526,000	234,526	市庫撥款收入
規費收入				662	
使用規費收入	年	1	179,000	179	場地租借(收支併列)-設置太陽能光電發電系統獎勵金
使用規費收入	年	1	483,000	483	場地租借(收支併列)
教學收入				2,718	
學雜費收入	期	2	155,000	310	學生活動費(收支併列)-幼兒園
學雜費收入	期	2	1,204,000	2,408	學費-幼兒園
其他收入				20	
雜項收入	年	1	20,000	20	資源回收(收支併列)
總 計：				238,360	

新北市新莊區丹鳳國民小學  
 新北市地方教育發展基金  
**基金用途明細表**  
 中華民國114年度

單位：新臺幣千元

前年度 決算數	業務計畫及 用途別科目	本年度 預算數	上年度 預算數	計畫內容說明
244,819	53 國民教育計畫	237,990	233,827	
244,819	532 國民小學教育	237,990	233,827	
233,896	1 用人費用	225,387	220,398	
141,527	11 正式員額薪資	139,581	137,265	
136,015	113 職員薪金	138,967	136,651	教職員薪資
4,865		0	0	
647	114 工員工資	0	0	
0		614	614	廚工薪資
6,233	12 聘僱及兼職人員薪資	3,224	3,162	
531	121 聘用人員薪金	0	0	
342	122 約僱職員薪金	405	342	啟智班教師助理員約僱三等1名薪資
2,954	124 兼職人員酬金	72	72	補校導師費
2,406		0	0	
0		62	62	補校兼職人員工作補助費-主管加給
0		198	198	補校兼職人員工作補助費-兼職費
0		1,800	1,800	兼代課鐘點費
0		54	54	國小兼任輔導教師減課鐘點費
0		633	634	補校鐘點費
1,141	13 加(夜)班費	1,141	1,173	
0	134 未休假加班費	22	0	啟智班教師助理員約僱三等未休假加班費
1,141		1,119	1,173	未休假加班費
29,482	15 獎金	25,351	25,343	
12,773	151 考績獎金	11,500	11,500	教職員工考績獎金
16,546	152 年終獎金	13,800	13,800	教職員工年終獎金
163		0	0	
0		51	43	啟智班教師助理員約僱三等年終獎金
39,504	16 退休及卹償金	41,427	38,701	
1,280	161 職員退休及離職金	25	21	啟智班教師助理員約僱三等離職儲金提撥
87		0	0	
38,114		0	0	
0		13,460	11,894	教職員退撫基金提撥
0		2,036	2,036	長期代理代課教師退職準備金
0		25,906	24,750	教職員退休金、撫慰金、獎勵金
23	162 工員退休及離職金	0	0	
16,008	18 福利費	14,663	14,754	
13,961	181 分擔員工保險費	12,058	12,058	教職員工公保、勞保、健保
191		0	0	
0		56	47	啟智班教師助理員約僱三等勞保、健保

新北市新莊區丹鳳國民小學  
 新北市地方教育發展基金  
**基金用途明細表**  
 中華民國114年度

單位：新臺幣千元

前年度 決算數	業務計畫及 用途別科目	本年度 預算數	上年度 預算數	計畫內容說明
111183	傷病醫藥費	241	241	教職員健康檢查費
48618Y	其他福利費	16	16	啟智班教師助理員休假補助費
1,259		1,720	1,820	公教人員各項補助(婚喪及生育補助、子女教育補助相關費用)
0		512	512	教職員休假補助費(10日內)
0		60	60	教職員休假補助費(逾10日)
6,1102	<b>服務費用</b>	7,374	8,231	
54521	<b>水電費</b>	1,316	2,480	
0212	工作場所電費	0	1,168	
0		0	0	
0		39	35	食品及文具委外販售權利金(收支併列)-電費
490		12	12	補校水電費-電費
0		1,045	1,045	電費
55214	工作場所水費	220	220	水費
11622	<b>郵電費</b>	165	165	
39221	郵費	45	45	辦公費-郵資
70222	電話費	120	120	辦公費-全校電話費
7		0	0	
16023	<b>旅運費</b>	155	155	
160231	國內旅費	5	5	辦公費-因公出差旅費
0		150	150	校外教學-國內旅費
16524	<b>印刷裝訂與廣告費</b>	0	0	
165241	印刷及裝訂費	0	0	
1,15925	<b>修理保養及保固費</b>	2,052	1,830	
110252	一般房屋修護費	600	600	辦公房屋建物修繕
0		632	470	場地租借(收支併列)-管理維護修繕費
0		167	123	食品及文具委外販售權利金(收支併列)-辦公房屋相關修繕
73255	機械及設備修護費	150	150	各項機械及設備修繕
18256	交通及運輸設備修護費	0	0	
15		51	34	身心障礙學生就學交通車業務費-養護費(BFN-6915)
0257	雜項設備修護費	20	20	校園AED維護費
0		0	0	
943		400	400	雜項設備修護費
0		32	33	飲水設備維護費
626	<b>保險費</b>	2	2	
3264	交通及運輸設備保險費	0	0	
3		2	2	身心障礙學生就學交通車業務費-保險費(BFN-6915)
3,62727	<b>一般服務費</b>	3,492	3,453	
1,620279	外包費	60	60	校園保全服務費
40		0	0	

新北市新莊區丹鳳國民小學  
 新北市地方教育發展基金  
**基金用途明細表**  
 中華民國114年度

單位：新臺幣千元

前年度 決算數	業務計畫及 用途別科目	本年度 預算數	上年度 預算數	計畫內容說明
0279	外包費	1,560	1,560	庶務性工作委外辦理費用
1,22727D	計時與計件人員酬金	134	100	校園門禁安全維護費-僱用專人值勤2人加班費
70		0	0	
88		0	0	
245		0	0	
0		756	756	校園門禁安全維護費-僱用專人值勤2人薪資、保險、年終工作獎金及退職準備金
0		445	428	身心障礙學生就學交通車臨時人員費用-司機1人薪資、保險、年終工作獎金及退職準備金
33827F	體育活動費	0	0	
0		3	3	啟智班教師助理員文康活動費
0		534	546	教職員工文康活動費
20528	<b>專業服務費</b>	66	20	
88285	講課鐘點、稿費、出席審查及查詢費	0	0	
4288	委託考選訓練費	0	0	
10028Y	其他專業服務費	0	0	
14		20	20	校園環境維護費用
0		46	0	飲水機水質檢測費用
12629	<b>公共關係費</b>	126	126	
126291	公共關係費	126	126	首長特別費(10,500元*12月)
2,6263	<b>材料及用品費</b>	2,675	2,759	
1131	<b>使用材料費</b>	45	47	
1312	燃料	0	0	
10		45	47	身心障礙學生就學交通車業務費-油料(BFN-6915)
2,61532	<b>用品消耗</b>	2,630	2,712	
150321	辦公(事務)用品	158	160	電腦設備及維護管理費
0		30	30	食品及文具委外販售權利金(收支併列)-教學活動用品
19		0	0	
1,503		0	0	
0		18	18	補校辦公費
0		208	198	學生活動費(收支併列)-幼兒園辦理學生活動相關用品
0		599	613	辦公費-辦公及教學消耗及非消耗品
0		972	1,073	辦公及教學相關用品
7322	報章雜誌	25	25	辦公費-訂閱圖書、報紙及雜誌
177323	農業與園藝用品及環境美化費	134	134	辦公費-校園綠美化及環境清潔衛生用品

新北市新莊區丹鳳國民小學  
新北市地方教育發展基金  
**基金用途明細表**  
中華民國114年度

單位：新臺幣千元

前年度 決算數	業務計畫及 用途別科目	本年度 預算數	上年度 預算數	計畫內容說明
0323	農業與園藝用品及環境 美化費	20	10	資源回收(收支併列)-校園綠美 化及環境清潔衛生用品
1		0	0	
12326	食品	0	0	
20		0	0	
52328	醫療用品(非醫療院所 使用)	0	0	
9		9	9	健康中心衛生保健費
13232Y	其他用品消耗	6	6	推動學校健康促進政策經費
7		0	0	
255		0	0	
269		41	35	特教班教材編輯費
0		41	35	特教班常年事務費
0		41	42	社團活動經費
0		109	105	運動會相關經費
0		148	148	體育活動各項經費
0		71	71	補校學生教材購置暨學習活動 費
214	租金、償債、利息及相關 手續費	30	30	
544	交通及運輸設備租金	30	30	
5442	車租	0	0	
0		30	30	學生活動費(收支併列)-幼兒園 校外教學車租
1645	雜項設備租金	0	0	
3451	雜項設備租金	0	0	
14		0	0	
166	稅捐及規費(強制費)	16	16	
1164	消費與行為稅	11	11	
0646	使用牌照稅	0	0	
11		11	11	身心障礙學生就學交通車業務 費-牌照稅(BFN-6915)
466	規費	5	5	
1661	行政規費與強制費	0	0	
0		1	1	身心障礙學生就學交通車業務 費-檢驗費(BFN-6915)
4663	汽車燃料使用費	4	4	身心障礙學生就學交通車業務 費-汽車燃料使用費(BFN-6915)
2,1397	會費、捐助、補助、分 攤、照護、救濟與交流活 動費	2,508	2,393	
671	會費	0	0	
6713	職業團體會費	0	0	
1,93972	捐助、補助與獎助	2,378	2,182	
1,562726	獎助學員生給與	66	54	國小原住民學生獎學金



新北市新莊區丹鳳國民小學  
 新北市地方教育發展基金  
**基金用途明細表**  
 中華民國114年度

單位：新臺幣千元

前年度 決算數	業務計畫及 用途別科目	本年度 預算數	上年度 預算數	計畫內容說明
25726	獎助學員生給與	0	0	
0		38	32	食品及文具委外販售權利金(收支併列)-清寒學生獎助學金
0		1,846	1,682	低收入戶、中低收入戶、身心障礙及家庭突遭變故學生午餐補助
0		64	56	國小低收入戶學生助學金
29672Y	其他捐助、補助與獎助	11	11	幼兒園兒童節禮物
0		42	42	學生活動費(收支併列)-幼兒園學生之各項獎品
56		0	0	
0		137	134	國小兒童節禮物
0		174	171	教師節紀念品
12674	補貼、獎勵、慰問、照護與救濟	130	211	
68743	獎勵費用	82	169	資深優良教師獎勵金
16		0	0	
42744	慰問、照護及濟助金	48	42	退休(職)人員三節慰問金
6875	競賽及交流活動費	0	0	
19751	技能競賽	0	0	
49		0	0	
129	其他	0	0	
1291	其他支出	0	0	
1191Y	其他	0	0	
1		0	0	
1,0525M	建築及設備計畫	900	900	
7975M2	營建及修建工程	0	0	
7975	購建固定資產、無形資產、非理財目的之長期投資及營舍與設施工程支出	0	0	
79751	購建固定資產	0	0	
777513	擴充改良房屋建築及設備	0	0	
20		0	0	
635M3	交通及運輸設備	0	0	
635	購建固定資產、無形資產、非理財目的之長期投資及營舍與設施工程支出	0	0	
6351	購建固定資產	0	0	
43515	購置交通及運輸設備	0	0	
20		0	0	
1925M4	其他設備	900	900	
1925	購建固定資產、無形資產、非理財目的之長期投資及營舍與設施工程支出	900	900	

新北市新莊區丹鳳國民小學  
 新北市地方教育發展基金  
**基金用途明細表**  
 中華民國114年度

單位：新臺幣千元

前年度 決算數	業務計畫及 用途別科目		本年度 預算數	上年度 預算數	計畫內容說明
19251		<b>購建固定資產</b>	900	900	
0514		購置機械及設備	30	40	學生活動費(收支併列)-充實幼兒園教學設備
50			0	0	
0			110	100	食品及文具委外販售權利金(收支併列)-充實各項教學及辦公設備
40516		購置雜項設備	30	30	場地租借(收支併列)-充實各項教學及辦公設備
0			530	530	充實各項教學及辦公設備(以前年度基金賸餘)
1470			30	30	充實學校館藏圖書
0			170	170	充實各項教學及辦公設備
245,871	總	計	238,890	234,727	

新北市新莊區丹鳳國民小學  
 新北市地方教育發展基金  
**單位（或計畫）成本分析表**  
 中華民國 114 年度

單位：新臺幣千元

計 畫 別	單位	單位成本 (元)或 平 均 利 (費) 率	數量	預 算 數	說 明
國民教育計畫				237,990	
國民小學教育				237,990	
建築及設備計畫				900	
其他設備				900	
合 計				238,890	

新北市新莊區丹鳳國民小學  
 新北市地方教育發展基金  
 5 年來主要業務計畫分析表

中 華 民 國 114 年 度

單位：新臺幣千元

年 度 及 項 目	單位	數量	單位成 本(元)或平 均利(費)率	預（決）算 數	說 明
本年度預算數				238,890	
國民教育計畫				237,990	
建築及設備計畫				900	
上年度預算數				234,727	
國民教育計畫				233,827	
建築及設備計畫				900	
前年度決算數				245,871	
國民教育計畫				244,819	
建築及設備計畫				1,052	
111年度決算數				232,377	
國民教育計畫				232,012	
建築及設備計畫				365	
110年度決算數				218,464	
國民教育計畫				217,144	
建築及設備計畫				1,320	

## 單位:人

註1：1.聘用及約僱人員係指基金按其法定組織編制，依「聘用人員聘用條例」及「行政院與所屬中央及地方各機關約僱人員僱用辦法」規定聘用或約僱之人員，非依前開規定之聘僱人員，概不列入本表。  
2.其他兼任人員係指有關機關兼辦基金業務之現職人員，應說明領有兼職酬金之人數。

註2：僱用專人值勤2人、身心障礙生交通車司機1人。

新北市新莊區  
 新北市地方  
**用人費用**  
 中華民國

科 目	正式員 額薪資	聘僱人 員薪資	加(夜) 班費	津 貼	獎 金			退休及
					年終獎金	考績獎金	其他	退休金
總 計	139,581	405	1,141		13,851	11,500		41,427
國民教育計畫	139,581	405	1,141		13,851	11,500		41,427
正式人員	139,581		1,119		13,800	11,500		15,496
聘僱人員		405	22		51			25
兼任人員								
其他人員								25,906

1、「計時與計件人員酬金」：僱用專人值勤890千元、身心障礙生交通車司機445千元。

2、考績獎金：依公務人員考績法第7、8、12條暨公立高級中等以下學校教師成績考核辦法第4條等規定，預算人數150人，預算金額為11,500千元。年終獎金：依據行政院各年度訂定之軍公教人員年終工作獎金發給注意事項，預算人數179人，預算金額為13,851千元。

丹鳳國民小學  
教育發展基金  
彙計表  
114年度

單位：新臺幣千元

[illegible]

新北市新莊區  
 新北市地方  
**用人費用**  
 中華民國

科 目	正式員 額薪資	聘僱人 員薪資	加(夜) 班費	津 貼	獎 金			退休及
					年終獎金	考績獎金	其他	退休金
總 計	139,581	405	1,141		13,851	11,500		41,427
國民教育計畫	139,581	405	1,141		13,851	11,500		41,427
職員薪金	138,967							
工員工資	614							
約僱職員薪金		405						
兼職人員酬金								
未休假加班費			1,141					
考績獎金						11,500		
年終獎金					13,851			
職員退休及離職金								41,427
分擔員工保險費								
傷病醫藥費								
其他福利費								

1、「計時與計件人員酬金」：僱用專人值勤890千元、身心障礙生交通車司機445千元。

2、考績獎金：依公務人員考績法第7、8、12條暨公立高級中等以下學校教師成績考核辦法第4條等規定，預算人數150人，預算金額為11,500千元。年終獎金：依據行政院各年度訂定之軍公教人員年終工作獎金發給注意事項，預算人數179人，預算金額為13,851千元。



丹鳳國民小學  
教育發展基金  
彙計表  
114年度

單位：新臺幣千元

卹償金	資遣費	福 利 費				提繳費	合 計	兼任人員 用人費用	總 計
		分擔保 險費	傷病醫 藥費	提撥福 利金	其他				
		12,114	241		2,308		222,568	2,819	225,387
		12,114	241		2,308		222,568	2,819	225,387
							138,967		138,967
							614		614
							405		405
								2,819	2,819
							1,141		1,141
							11,500		11,500
							13,851		13,851
							41,427		41,427
		12,114					12,114		12,114
			241				241		241
					2,308		2,308		2,308

新北市新莊區丹鳳國民小學  
 新北市地方教育發展基金  
**各項費用彙計表**  
 中華民國114年度

單位：新臺幣千元

前 年 度 決 算 數	上 年 度 預 算 數	科 目	本 年 度 預 算 數				
			合 計	國民教育計畫	建築及設備計畫		
233,896	220,398	用人費用	225,387	225,387	0		
141,527	137,265	正式員額薪資	139,581	139,581	0		
140,880	136,651	職員薪金	138,967	138,967	0		
647	614	工員工資	614	614	0		
6,233	3,162	聘僱及兼職人員薪資	3,224	3,224	0		
531		聘用人員薪金	0	0	0		
342	342	約僱職員薪金	405	405	0		
5,360	2,820	兼職人員酬金	2,819	2,819	0		
1,141	1,173	加（夜）班費	1,141	1,141	0		
1,141	1,173	未休假加班費	1,141	1,141	0		
29,482	25,343	獎金	25,351	25,351	0		
12,773	11,500	考績獎金	11,500	11,500	0		
16,709	13,843	年終獎金	13,851	13,851	0		
39,504	38,701	退休及卹償金	41,427	41,427	0		
39,481	38,701	職員退休及離職金	41,427	41,427	0		
23		工員退休及離職金	0	0	0		
16,008	14,754	福利費	14,663	14,663	0		
14,153	12,105	分擔員工保險費	12,114	12,114	0		
111	241	傷病醫藥費	241	241	0		
1,745	2,408	其他福利費	2,308	2,308	0		
6,110	8,231	服務費用	7,374	7,374	0		
545	2,480	水電費	1,316	1,316	0		
491	2,260	工作場所電費	1,096	1,096	0		
55	220	工作場所水費	220	220	0		
116	165	郵電費	165	165	0		
39	45	郵費	45	45	0		
77	120	電話費	120	120	0		
160	155	旅運費	155	155	0		
160	155	國內旅費	155	155	0		
165		印刷裝訂與廣告費	0	0	0		

新北市新莊區丹鳳國民小學  
 新北市地方教育發展基金  
**各項費用彙計表**  
 中華民國114年度

單位：新臺幣千元

前 年 度 算 數	上 年 度 預 算 數	科 目	本 年 度 預 算 數				
			合 計	國民教育計畫	建築及設備計畫		
165		印刷及裝訂費	0	0	0		
1,159	1,830	修理保養及保固費	2,052	2,052	0		
110	1,193	一般房屋修護費	1,399	1,399	0		
73	150	機械及設備修護費	150	150	0		
33	34	交通及運輸設備修護費	51	51	0		
944	453	雜項設備修護費	452	452	0		
6	2	保險費	2	2	0		
6	2	交通及運輸設備保險費	2	2	0		
3,627	3,453	一般服務費	3,492	3,492	0		
1,660	1,620	外包費	1,620	1,620	0		
1,630	1,284	計時與計件人員酬金	1,335	1,335	0		
338	549	體育活動費	537	537	0		
205	20	專業服務費	66	66	0		
88		講課鐘點、稿費、出席審查及查詢費	0	0	0		
4		委託考選訓練費	0	0	0		
113	20	其他專業服務費	66	66	0		
126	126	公共關係費	126	126	0		
126	126	公共關係費	126	126	0		
2,626	2,759	材料及用品費	2,675	2,675	0		
11	47	使用材料費	45	45	0		
11	47	燃料	45	45	0		
2,615	2,712	用品消耗	2,630	2,630	0		
1,673	2,092	辦公（事務）用品	1,985	1,985	0		
7	25	報章雜誌	25	25	0		
178	144	農業與園藝用品及環境美化費	154	154	0		
32		食品	0	0	0		

新北市新莊區丹鳳國民小學  
 新北市地方教育發展基金  
**各項費用彙計表**  
 中華民國114年度

單位：新臺幣千元

前 年 度 決 算 數	上 年 度 預 算 數	科 目	本 年 度 預 算 數				
			合 計	國民教育計畫	建築及設備計畫		
61	9	醫療用品(非醫療院所使用)	9	9	0		
663	442	其他用品消耗	457	457	0		
21	30	租金、償債、利息及相關手續費	30	30	0		
5	30	交通及運輸設備租金	30	30	0		
5	30	車租	30	30	0		
16		雜項設備租金	0	0	0		
16		雜項設備租金	0	0	0		
1,052	900	購建固定資產、無形資產、非理財目的之長期投資及營舍與設施工程支出	900	0	900		
1,052	900	購建固定資產	900	0	900		
797		擴充改良房屋建築及設備	0	0	0		
5	140	購置機械及設備	140	0	140		
63		購置交通及運輸設備	0	0	0		
187	760	購置雜項設備	760	0	760		
16	16	稅捐及規費(強制費)	16	16	0		
11	11	消費與行為稅	11	11	0		
11	11	使用牌照稅	11	11	0		
4	5	規費	5	5	0		
1	1	行政規費與強制費	1	1	0		
4	4	汽車燃料使用費	4	4	0		
2,139	2,393	會費、捐助、補助、分攤、照護、救濟與交流活動費	2,508	2,508	0		
6		會費	0	0	0		
6		職業團體會費	0	0	0		
1,939	2,182	捐助、補助與獎助	2,378	2,378	0		
1,587	1,824	獎助學員生給與	2,014	2,014	0		

新北市新莊區丹鳳國民小學  
 新北市地方教育發展基金  
**各項費用彙計表**  
 中華民國114年度

單位：新臺幣千元

前 年 度 算 數	上 年 度 預 算 數	科 目	本 年 度 預 算 數				
			合 計	國民教育計 畫	建築及設備 計畫		
352	358	其他捐助、補助與獎助	364	364	0		
126	211	補貼、獎勵、慰問、照護與救濟	130	130	0		
84	169	獎勵費用	82	82	0		
42	42	慰問、照護及濟助金	48	48	0		
68		競賽及交流活動費	0	0	0		
68		技能競賽	0	0	0		
12		其他	0	0	0		
12		其他支出	0	0	0		
12		其他	0	0	0		
245,871	234,727	合 計	238,890	237,990	900		

新北市新莊區丹鳳國民小學  
 新北市地方教育發展基金  
**預計平衡表**  
 中華民國114年12月31日

單位：新臺幣千元

112年12月31日 實 際 數	科 目	114年12月31日 預 計 數	113年12月31日 預 計 數	比較增減
38,191	資 產 合 計	37,131	37,661	-530
38,191	資 產	37,131	37,661	-530
37,274	流動資產	36,214	36,744	-530
37,274	現金	36,214	36,744	-530
37,274	銀行存款	36,214	36,744	-530
0	應收款項	0	0	0
0	應收收益	0	0	0
0	預付款項	0	0	0
0	預付費用	0	0	0
587	投資、長期應收款 項、貸墊款及準備金	587	587	0
587	準備金	587	587	0
587	退休及離職準備 金	587	587	0
329	其他資產	329	329	0
329	什項資產	329	329	0
329	暫付及待結轉帳 項	329	329	0
3,424,198	代管資產	3,424,198	3,424,198	0
-3,424,198	應付代管資產	-3,424,198	-3,424,198	0
32,027	負 債	32,027	32,027	0
29,985	流動負債	29,985	29,985	0
29,985	應付款項	29,985	29,985	0
29,855	應付代收款	29,855	29,855	0
130	應付費用	130	130	0
0	預收款項	0	0	0
0	其他預收款	0	0	0
2,043	其他負債	2,043	2,043	0
2,043	什項負債	2,043	2,043	0
1,455	存入保證金	1,455	1,455	0
587	應付退休及離職 金	587	587	0
0	暫收及待結轉帳 項	0	0	0
6,163	基金餘額	5,103	5,633	-530
6,163	基金餘額	5,103	5,633	-530
6,163	基金餘額	5,103	5,633	-530
6,163	累積餘額	5,103	5,633	-530

信託代理與保證資產  
 保管品  
 保證品

1,007 信託代理與保證負債  
 18 應付保管品  
 989 應付保證品

1,007  
 18  
 989

中華民國114年12月31日

單位：新臺幣千元

112年12月31日 實 際 數	科 目	114年12月31日 預 計 數	113年12月31日 預 計 數	比較增減
38,191	負債及基金餘額合計	37,131	37,661	-530

保證品

989 應付保證品

989

新北市新莊區丹鳳國民小學

新北市地方教育發展基金

資本資產明細表

中華民國114年度

單位：新臺幣千元

項 目	取得成本 (期初餘額)	以前年度 累計折舊/ 長期投資 評價	本 年 度 變 動					本年度累 計折舊/長 期投資評 價變動數	期末餘額
			增 加		減 少		主要增減 原因說明		
			金 額	類型	金 額	類型			
非理財目的之長期投資									
土地									
土地改良物									
房屋及建築	12,532	1,075						248	11,209
機械及設備	21,432	13,018	140	(1)				2,246	6,308
交通及運輸設備	2,925	1,766						123	1,036
雜項設備	26,737	12,269	760	(1)				1,408	13,820
購建中固定資產									
租賃資產									
租賃權益改良									
電腦軟體	143				108	(11)			35
權利									
發展中之無形資產									
其他無形資產									
遞耗資產									
其他									
合計	63,770	28,129	900		108			4,025	32,408

註：